

Regionale Zeitreise

Geführter Rundwanderweg mit Hans-Jörg Wilhelm (ca. 20 Km in und um's Brettachtal / Tageswanderung).

Kelten in Hohenlohe – Spurensuche



Wallanlage bei Beimbach

Begeben Sie sich auf eine regional kulturelle Zeitreise – 2500 Jahre in die Vergangenheit.

Eine der frühen nachweisbaren und noch sichtbaren Besiedlungen, hier im hohenlohischen erfolgte durch die Kelten. Vieles ist seitdem auf dem Zeitstrahl der Geschichte passiert – Wissen und Information werden zu vergänglicher Erinnerung und Volksmythos.

In unserer Kulturlandschaft haben sich über Jahrhunderte hinweg, bauliche Relikte und Kult-Plätze, aus dieser Siedlungsphase erhalten. Es sind vor allem die dünn besiedelten Flächen und Wälder auf der Ebene, an denen die Anwesenheit dieses Stammes noch präsent ist. Auch im Sprachgebrauch existieren noch Ausdrücke die auf die keltische Urbesiedlung hinweisen.

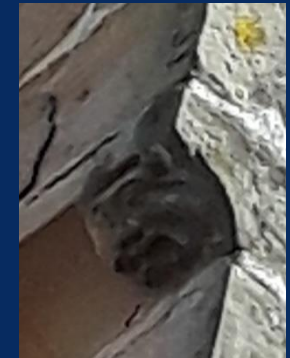
Neben überregional bekannten Standorten wie Finsterlohr, Hochdorf oder Heuneburg, war hier ebenfalls ein Gebiet mit Schanzen, Wällen und vielen Grabhügeln.

Zum Rundwanderweg: Die Zeitreise wurde von Hans-Jörg Wilhelm konzipiert. Es handelt sich dabei um eine bewußte Annäherung an die damaligen Siedlungs- u. Kultplätze, Wir verlassen dabei die uns bekannten Hauptwanderrouten und entdecken wähen dessen die „alten“ unscheinbaren Wege. Das Thema Handel, Leben und Kult wird uns dabei permanent begleiten. Oftmals wurden deren heilige Stätten überbaut – fand diese Praxis auch bei uns Anwendung? Neue wissenschaftliche Forschungen belegen, eine handwerklich- und gesellschaftliche hochentwickelte Kultur (zwar ohne Schriftsprache) aber mit multikulturellen Einflüssen. Noch liegt ein großer Schatten über unserer Urbesiedlung. Die Wanderung soll dazu beitragen diese keltische Epoche als besonderes Zeugnis anzuerkennen.



Idyllisches Brettachtal

-Brettachtal, romantische Hohlwege, Schanzen, Klingen, landschaftliche Einode, Wälder, Ruinen, Sakralgebäude und das reizvolle naturbelassene Brettachtal. Insgesamt ist die Wanderung eine Verkettung von Schauplätzen, die mit viel Hintergrundinformation angereichert wird. Der abwechslungsreiche Weg, die lokal sichtbaren und intuitiven Eindrücke von Natur und Landschaft werden dabei zu einer eigenen Wandererfahrung.



Neidkopf Kirche Rückershagen



Burgruine Werdeck



Pfaffenstäfle Bügenstegen

Beginn und Ende der Wanderung ist die Dorfwirtschaft „Abraxa“ in Heroldshausen. Dort gibt es nach der Wanderung die Möglichkeit zur Einkehr.

Treffpunkt: Heroldshausen 12 74595 Rot am See

Termin: 13.05.2018, oder individuelle Gruppentermine

Uhrzeit / Aufbruch 10 Uhr

Dauer: ca. 6-7 Std

Verpflegung/ Pause: Vesper und Getränk wird eigenverantwortlich mitgebracht – eine Gemeinsame Verpflegungspause (20 Min)

Anspruch: anspruchsvolle Teilstrecken / ca. 20 Km / gutes Schuhwerk ist Voraussetzung

Kosten pro Teilnehmer: 18€ (Bezahlung vor Abmarsch)

Min/Max. Teilnehmer: 6/16 Personen

Die Wanderung findet bei jeder Wetterlage statt

Kontakt/weitere Infos/Reservierung

Hans-Jörg Wilhelm

Mühlgasse 4

74595 Langenburg-Unterregenbach

www.Hohenloher-schaumweine.de

info@hohenloher-schaumweine.de

Tel. 07905/940600

